

Programa de Acciones Experimentales

Plan de Inserción Laboral a través de Empresas Simuladas (PILES)

Subvencionado por



Servicio Andaluz de Empleo
CONSEJERÍA DE EMPLEO, EMPRESA Y COMERCIO

Ejecuta/Promueve



PRODETUR



¿Qué es el PILES?

El **Plan de Inserción Laboral a través de Empresas Simuladas (PILES)** está enmarcado en el **Programa de Acciones Experimentales** del Servicio Andaluz de Empleo que tiene por objeto **promover la Inserción Laboral** de personas demandantes de empleo a través de acciones de Información, Orientación, Asesoramiento Laboral y Formación.

¿Qué Ofrece?

!! A las personas **demandantes de empleo**

Información para el empleo. Mercado laboral

Orientación: itinerarios de formación y empleo personalizado

Asesoramiento, apoyo y guía personal

Búsqueda Activa de Empleo

Intermediación Laboral

Formación adaptada al mercado laboral y al perfil del demandante empleo

Simulación de Empresa, experiencia laboral práctica

Asesoramiento y acompañamiento al **Autoempleo**

!! Al **tejido empresarial**

Personal cualificado en función de las necesidades de su empresa

Ahorro de costes de formación y adaptación a puestos de trabajo

Procesos de formación de candidatos, formación adaptada a las necesidades reales del puesto de trabajo.

Asesoramiento y
Orientación
Laboral

Formación

Búsqueda
Activa de
empleo

Inserción Laboral

Mejora, actitudes y
competencias



Simulación de
Empresas

Subvencionado por



Servicio Andaluz de Empleo
CONSEJERÍA DE EMPLEO, EMPRESA Y COMERCIO

Ejecuta/Promueve



PRODETUR

Colabora



Ayuntamiento de Pilas

Aprender haciendo, Aprender trabajando

La Simulación de Empresa

1. La metodología de Simulación de Empresas permite a las/os participantes adquirir una **experiencia laboral** idéntica a la real. Esto se consigue llevando la oficina de trabajo al aula de la Empresa Simulada.
2. La **Empresa Simulada** se distribuye en dos áreas: el Área Comercial y el Área de Administración, en cada una de ellas con sus respectivos puestos de trabajo:

Área Comercial

Recepción, almacén, facturación, compras y atención al cliente.

Área de Administración

Departamento de Recursos Humanos: contratación e incidencias, nóminas y seguros sociales.

Departamento Contable: contabilidad manual, tesorería, organismos oficiales y contabilidad informatizada.

3. Las personas participantes en la Empresa Simulada adquieren las **habilidades necesarias para la adaptación a un puesto de trabajo** en una empresa real: puntualidad, trabajo en equipo, responsabilidad, capacidad negociadora, autonomía.
4. Las empresas simuladas llevan a cabo su **actividad comercial a través de la Red de Empresas Simuladas y de la Agencia de Simulación Prodetur (ASP)**.
5. La Agencia de Simulación Prodetur tiene por misión **simular los agentes y circunstancias del mercado** para dar sentido al desarrollo de las actividades comerciales de las Empresas Simuladas conectadas en red a través de la PLATAFORMA DE SIMULACIÓN: Entidades Financieras, Hacienda Pública, Tesorería General de la Seguridad Social, Mutuas de Accidente...
6. Simulación de Empresa permite a las **personas emprendedoras** entrenarse como futuros empresarios y empresarias obteniendo una visión global de las **gestión de su propia empresa**.

Subvencionado por



Servicio Andaluz de Empleo
CONSEJERÍA DE EMPLEO, EMPRESA Y COMERCIO

Ejecuta/Promueve



PRODETUR

Colabora



Ayuntamiento de Pilas

Aprender haciendo, Aprender trabajando

PILES

Plan de Inserción Laboral a través de Empresas Simuladas

Orientación Laboral
Formación
Simulación de Empresa
Promoción de la Inserción Laboral

Destinatarios

Personas desempleadas inscritas en el Servicio Andaluz de Empleo

+ Información

Ayuntamiento de Pilas

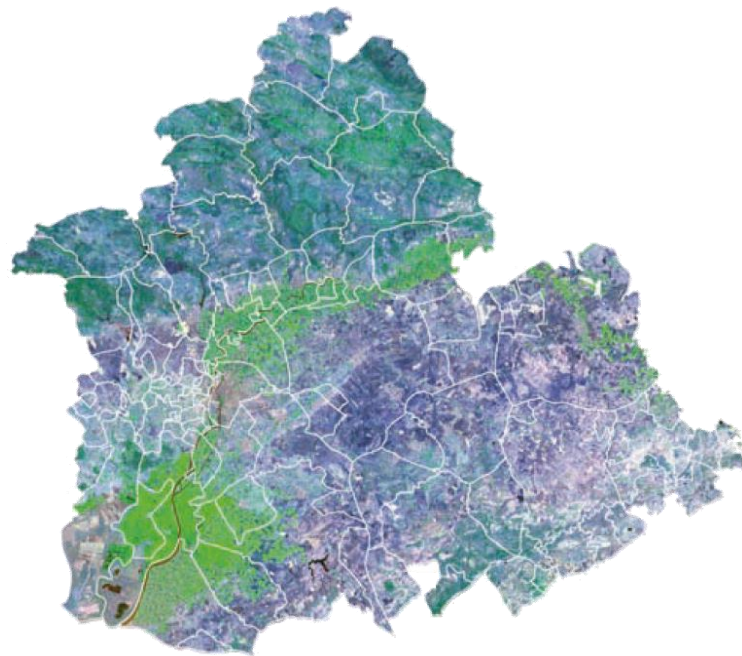
Teléfono: 955 754 891/ 955 754 910

Dirección: Plaza de Belén, nº 12

PRODETUR, S.A.U.

Teléfono: 954 48 68 00

Email: agenciasimulacion@prodetur.es



- Alcalá de Guadaira
- Algaba, La
- Arahal
- Cabezas de S. Juan, Las
- Camas
- Carmona
- Castilleja de la Cuesta
- Coria del Río
- Dos Hermanas
- Écija
- Guillena
- Lebrija
- Lora del Río
- Mairena del Aljarafe
- Marchena
- Morón de la Frontera
- Osuna
- Palacios y Villafranca, Los
- Pilas**
- Puebla del Río, La
- Rinconada, La
- San Juan de Aznalfarache
- Sanlúcar la Mayor
- Utrera
- Viso del Alcor, El

Subvencionado por



Servicio Andaluz de Empleo
CONSEJERÍA DE EMPLEO, EMPRESA Y COMERCIO

Ejecuta/Promueve



PRODETUR

Colabora



Ayuntamiento de **Pilas**